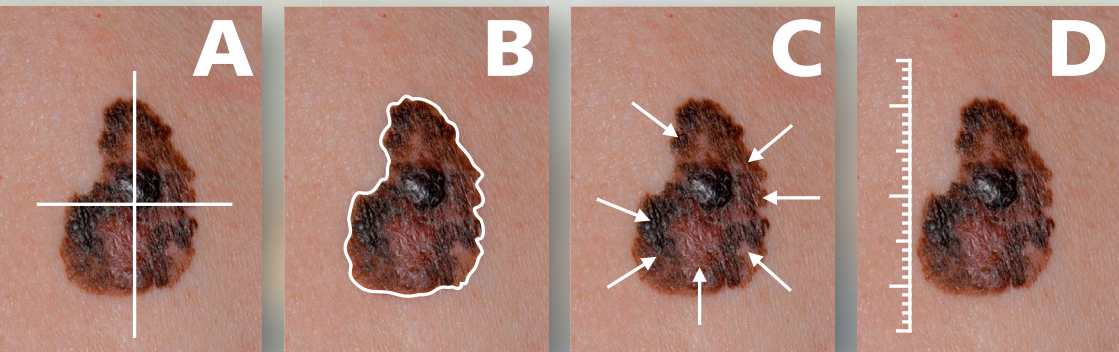


VIER MERKMALE Schwarzer Hautkrebs



A wie Asymmetrie - Das Pigmentmal lässt sich nicht auf zwei eingezeichneten Achsen spiegeln.

B wie Begrenzung - Das Pigmentmal hat eine unscharfe, verwaschene Begrenzung.

C wie Color (Farbe) - Besteht das Pigmentmal aus mehreren Farbtönen, muss es beobachtet werden.

D wie Durchmesser - Ist ein Pigmentmal größer als 5 Millimeter, muss es beobachtet werden.